



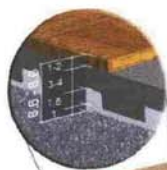
A CURA DI OLGA MUNINI

Oltre la casa

Chiusura d'effetto

LPU 40 è un portone sezionale di Hörmann con greca-tura di colore marrone impreziosito da una finitura a effetto legno (woodgrain). È caratterizzato da una cartella superiore sagomata ad arco e motorizzazione con apertura verticale e scorrimento a soffitto che consente il massimo utilizzo dello spazio nel garage e nella zona antistante l'ingresso.

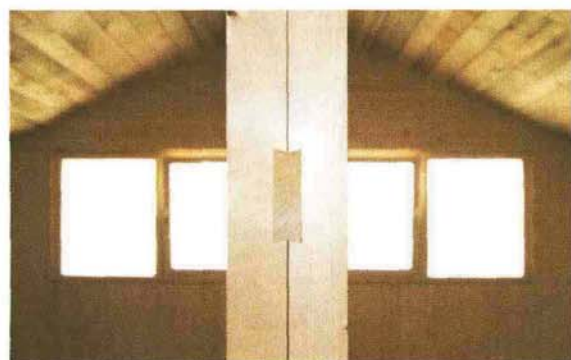
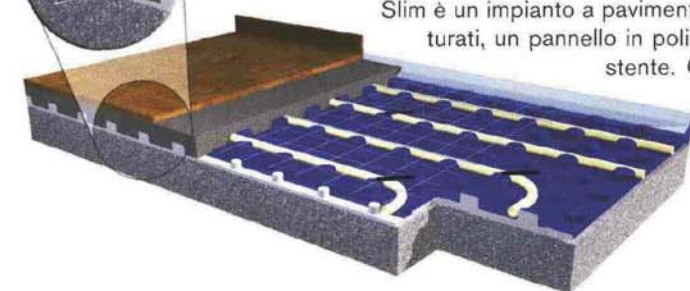
LPU 40 di Hörmann



Sottile percezione

Slim è un impianto a pavimento a basso spessore per edifici nuovi e ristrutturati, un pannello in polistirene espanso versatile, performante e resistente. Garantisce un'ottima resistenza meccanica e un'elevata inerzia termica e può essere utilizzato per il riscaldamento e il raffreddamento a pavimento con un ingombro totale di 6-7 cm (rivestimento escluso).

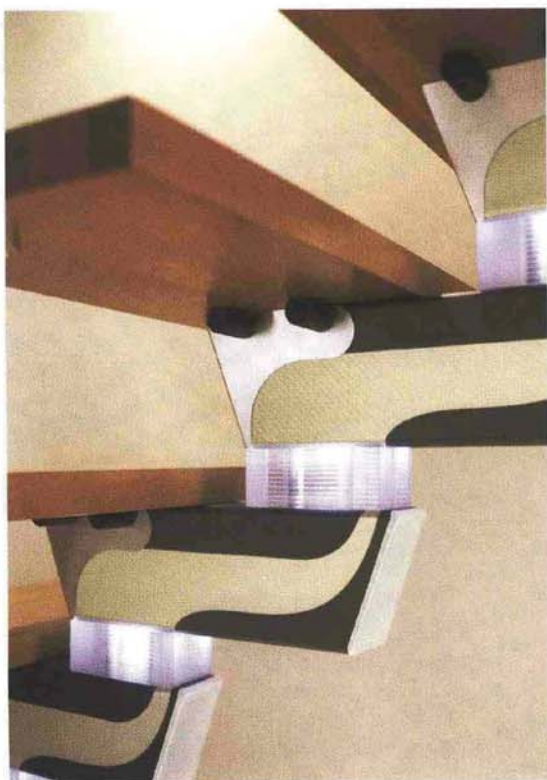
Slim di RDZ



Ispirazione bio

Rubner propone Soligno, un innovativo sistema costruttivo 100% naturale che prevede l'impiego del legno per la realizzazione di case ecologiche a bassissimo consumo energetico. Si tratta di pannelli in legno lamellare a incastro, in grado di coniugare innovazione tecnologica e principi tradizionali tipici della bioarchitettura.

Soligno di Rubner



Salita rivoluzionaria

Rintal Stair System è il nuovo sistema realizzato in collaborazione con Giugiaro Architettura, che permette di concepire e progettare la scala non più come solo elemento strutturale ma come vera e propria espressione della personalità del cliente. È possibile scegliere la struttura, la specie lignea del gradino, la tipologia della ringhiera e del corrimano e infine aggiungere numerosi e differenti accessori.

Rintal Stair System di Rintal



Offerta completa

Il sistema cartongesso Gypsotech® di Fassa Bortolo in cartone riciclato al 100%, comprende una gamma completa di prodotti per soddisfare le più diverse esigenze applicative. Oltre alle lastre standard, sono disponibili quelle ignifughe (Focus), idrorepellenti (Aqua) e quelle con barriera vapore in alluminio (Vapor). Oppure le Duplex, lastre accoppiate per migliorare l'isolamento termico e acustico, o Alveum con anima in cartone a nido d'ape.

Gypsotech® di Fassa Bortolo

Cuore verde

Il Contatore di CO₂, un indicatore della quantità di anidride carbonica risparmiata, è la dimostrazione concreta dell'anima green dell'esclusivo Metodo Tophaus, che fornisce consulenza specializzata per la riqualificazione energetica dell'involucro edilizio. Un'attività volta a creare valore per chi ne usufruisce, grazie al risparmio energetico garantito.

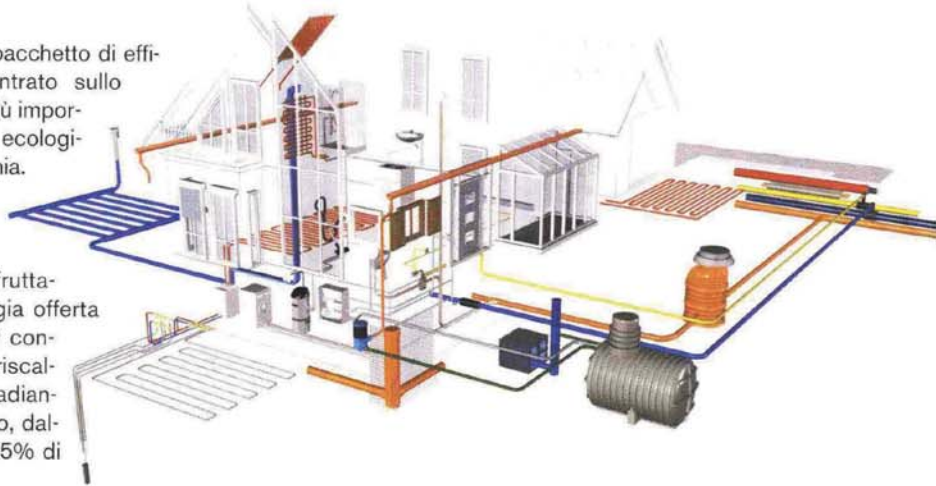
In foto il dettaglio di una ristrutturazione.

Contatore di CO₂ di Tophaus

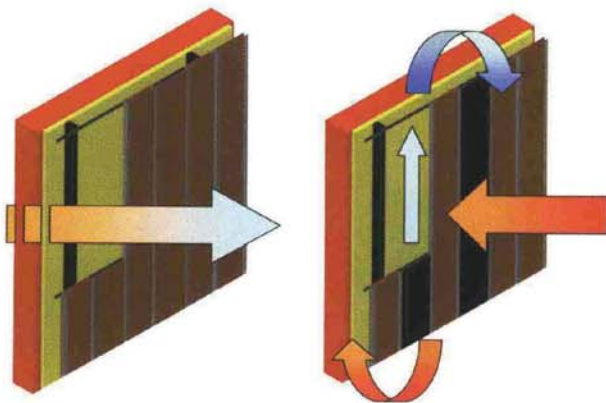


Gestione globale

Rehau sviluppa un nuovo pacchetto di efficienza energetica concentrato sullo sfruttamento di una tra le più importanti riserve inesauribili ed ecologiche del pianeta: la geotermia. Il programma di pompe di calore rappresenta l'elemento centrale di un approccio basato sullo sfruttamento sostenibile di energia offerta dall'ambiente e l'anello di congiunzione con i sistemi di riscaldamento/raffrescamento radiante; recuperando dal terreno, dall'acqua e dall'aria fino al 75% di energia.



Sistema casa Rehau



Architettura sostenibile

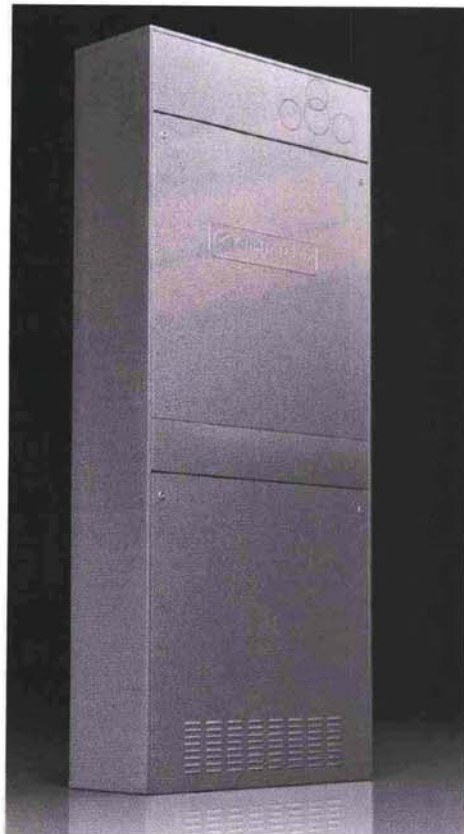
I pannelli Infinity High Technologies di Secco Sistemi permettono di rivestire gli edifici con pelli nuove e originali contribuendo in maniera sensibile all'efficienza energetica, permettendo la realizzazione di una facciata ventilata. L'elemento base è un pannello metallico coibentato a taglio termico lungo fino a 6 m, alto 33 cm e spesso 46 mm costituito da una lamiera esterna e da una interna.

Infinity High Technologies di Secco Sistemi

Integrazione solare

Chaffoteaux presenta Zelios In, il nuovo sistema integrato caldaia e solare a circolazione forzata per installazioni a incasso. Sono disponibili 3 modelli che offrono la possibilità di realizzare nella maniera più semplice e compatta un impianto completo con integrazione solare. È la soluzione ideale per villette o piccoli condomini con solare autonomo e dove si vogliono evitare ingombri all'interno dell'abitazione.

Zelios In di Chaffoteaux





Evoluzione materiale

Listotech propone un sistema a moduli per pavimentazioni e rivestimenti, versatile ed elegante, che sostituisce i classici listoni di legno e non richiede alcuna manutenzione nel tempo, risultando inattaccabile dagli agenti atmosferici. La composizione e l'attenta selezione dei materiali permettono di conferire alla superficie di ciascun elemento le stesse caratteristiche estetiche della pietra vera.

Pavimentazione di Listotech



Pioggia di risparmio

Nicoll presenta il sistema Nicoll House per il recupero dell'acqua piovana in una cisterna interrata, per un risparmio garantito, che prevede una raccolta con conseguente re-impiego delle acque meteoriche da utilizzare per l'irrigazione del giardino o per gli usi domestici non legati all'utilizzo alimentare come la lavanderia o il wc. La mancanza di calcare e cloro nell'acqua piovana contribuisce altresì a diminuire l'usura degli elettrodomestici.

Nicoll House di Nicoll



Edilizia.com è il portale dove puoi trovare i **prodotti** per il cantiere e per la casa, i **produttori** di attrezzature e materiali edili, i **rivenditori** della tua zona ed i **progettisti** per le tue idee ed il tuo vivere.



Se sei un Progettista, un'Impresa, un Produttore o un Rivenditore puoi **iscriverti gratuitamente** sul portale aumentando così la tua visibilità su internet; ogni richiesta di iscrizione viene scrupolosamente vagliata dalla redazione, in modo da garantire un **elevato livello di qualità** dei dati presenti negli elenchi e nel motore di ricerca.

Per informazioni:
info@edilizia.com
Tel: 02.3919.8120
Fax: 02.3929.2540

edilizia.com
il primo portale italiano dell'edilizia



Evoluzione led

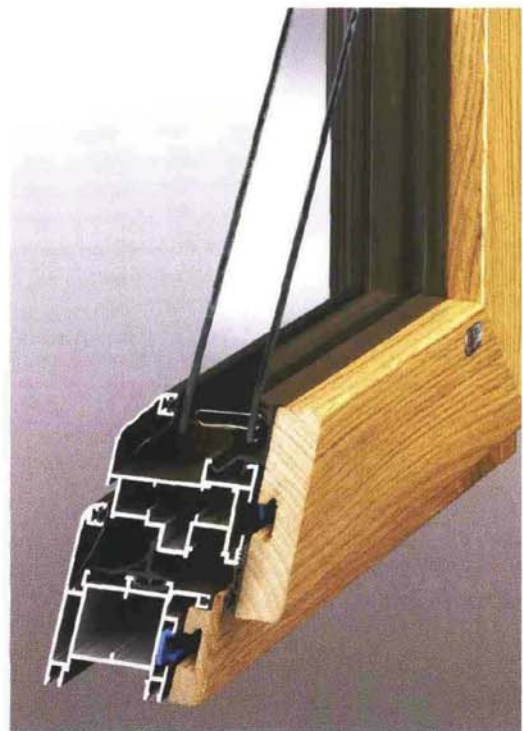
L'illuminazione per esterni firmata Simes è in continuo sviluppo, crescita e miglioramento. Le lampade si dotano di innovative tecnologie led, riducono le loro dimensioni, aumentano notevolmente le loro performance e migliorano gli indici di protezione, per poter garantire sempre il massimo in ogni contesto e per ogni esigenza.

Luci led di Simes

Risposta duplice

Alfa Lum presenta la serie AS15 con vetro a infilare per proteggere in maniera adeguata la propria casa. Infissi che mangono tutti i vantaggi e le caratteristiche funzionali del sistema alluminio-legno, in grado di coniugare sia l'aspetto estetico derivante dall'utilizzo del legno, sia quello di resistenza e facilità di manutenzione dell'alluminio. Garantiscono, inoltre, elevate prestazioni termo-acustiche.

AS15 di Alfa Lum



TRADIZIONALE



REXWARM top-class



Protezione totale

Il pannello radiante Rexwarm top-class di Rexpolgroup è costituito da uno strato di polistirene espanso, accoppiato a un ulteriore e più soffice strato isolante in EPS.

La resistenza termica del pannello migliora notevolmente, riducendo a valori minimi, la quantità di calore che verrebbe dispersa verso il basso. È provvisto di nocche a elevata resistenza meccanica, si adatta a ogni superficie e assicura un elevato abbattimento dei rumori da calpestio.

Rexwarm top-class di Rexpolgroup



Riciclo vitreo

Stone Italiana propone i rivestimenti Glass, il cui ingrediente principale è il vetro post-consumo, esclusivamente composto da scarti di bottiglie di colore verde. La forte connotazione data dai frammenti in vetro di riciclo, fa sì che le diverse produzioni siano soggette a innumerevoli variazioni cromatiche.

Le lastre sono disponibili in formato 305x140 cm (per piani cucine) o per pavimenti in 7 misure differenti.

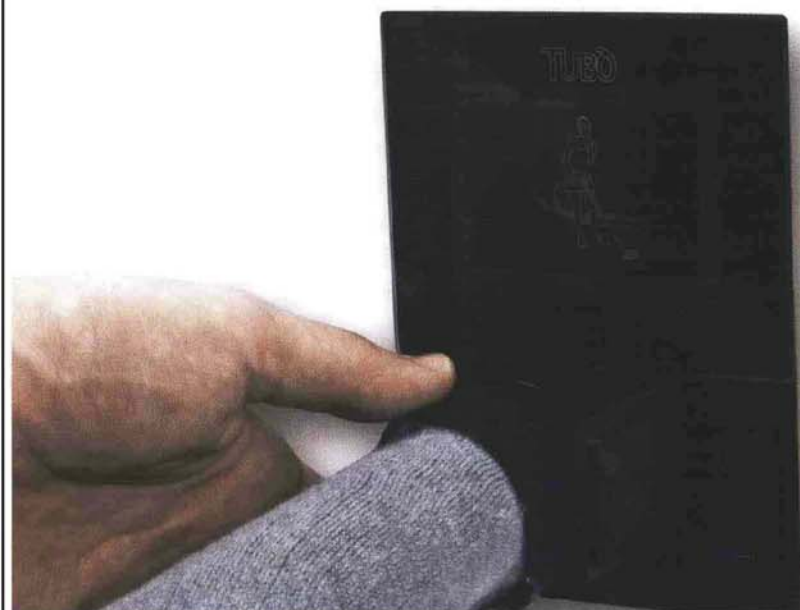
Glass di Stone Italiana



Leggerezza ondulata

Onduvilla è la tegola ondulata fibrobituminosa di Onduline Italia, composta da piccoli elementi da 106x40 cm, con 6 onde da 40 mm di altezza costituite da un monostrato di fibre naturali bitumate e resinare. È disponibile in 7 diverse colorazioni, leggera, facile da maneggiare e trasportare, è ideale per i lavori di bricolage.

Onduvilla di Onduline Italia



Invisibile eleganza

New Air Touch è la nuova presa a scomparsa pensata per AVE Sistema 44 in esclusiva per Aertecnica che arricchisce il sistema di aspirapolvere centralizzato Tubò di preziosi tocchi di luce.

Per inserire il tubo nella presa basta fare scorrere verso l'alto lo sportellino.

Questo riporta un elegante disegno che la identifica immediatamente dalle altre prese, mantenendo la massima armonia. Disponibile in 5 colori: nero, bianco, grigio, verde acqua e rosso Pompei.

New Air Touch di Aertecnica

www.errealquadrato.it | 123

Presatura

Wingrip di Winkler è un prodotto che permette di realizzare un nuovo strato di intonaco su qualsiasi rivestimento grazie a un aggrappo facile, rapido, perfetto e soprattutto ecologico su tutti i materiali. Garantisce la massima adesione anche su supporti lisci o poco assorbenti. È pronto da utilizzare come promotore di adesione prima della posa di intonaci (con spessore massimo di 2 cm) e rasature.

Wingrip di Winkler



Involucro naturale

Grosso è un'azienda che studia, progetta e realizza costruzioni in legno, come case in bioedilizia, o, in foto, coperture e strutture contraddistinte dall'alto valore tecnologico e qualitativo, che assicurano indiscutibili vantaggi dal punto di vista della salubrità negli ambienti in cui vengono inserite. Vengono garantiti, inoltre, rapidità di costruzione, durata, e risparmio energetico.

Copertura in legno di Grosso



Perfezione storica

Ariccio di Villaga Calce è un premiscelato ideale per realizzare intonaci con spiccate caratteristiche di permeabilità al vapore, elevata elasticità e adesività. Ha una resa eccezionale nei restauri perché riproduce una miscela che si ispira alla tradizione, basata su una calce idraulica naturale tipica del patrimonio storico italiano. È perfetta anche nei piccoli interventi di edilizia privata e di ristrutturazione di interni.

Ariccio di Villaga Calce